



## HEIMAT DER HEILIGEN

Exkursionen im Rahmen der Ausstellung  
GOTISCHE SKULPTUR IN SACHSEN

Seit 2009 präsentieren die KUNSTSAMMLUNGEN CHEMNITZ / Schloßbergmuseum in Kooperation mit den Staatlichen Kunstsammlungen Dresden die Ausstellung GOTISCHE SKULPTUR IN SACHSEN.

Aus Anlass des 5-jährigen Jubiläums haben wir ein umfangreiches Exkursionsprogramm dazu vorbereitet:

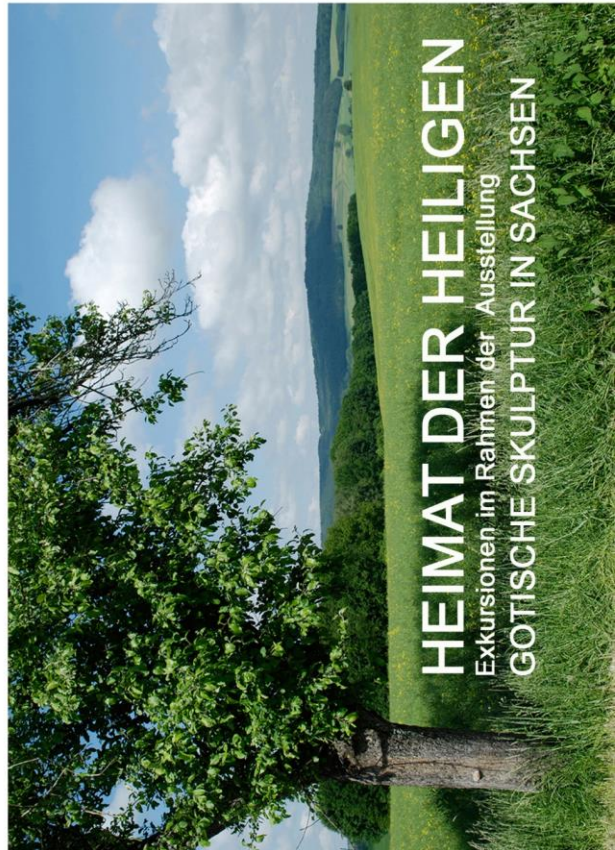
- Wir besuchen die ursprünglichen Standorte von Kunstwerken, die im Schloßbergmuseum ausgestellt sind.
- Wir entdecken zahlreiche weitere Zeugnisse mittelalterlicher Kunst und Architektur im Umfeld von Chemnitz.
- Wir verbinden Geschichte und Kunst mit dem Erlebnis der Landschaft.

Weitere Informationen finden sie auf unserer Internetseite [www.schlossbergmuseum.de](http://www.schlossbergmuseum.de)

Ihre Ansprechpartner im Schloßbergmuseum:

Peer.Ehmke@stadt-chemnitz , Tel.0371-4884501  
Antonia.Krueger@stadt-chemnitz.de,  
Tel.0371-4884512

**Pilgern sie mit!**





**Busexkursion I**  
**Samstag, 14. Juni 2014**

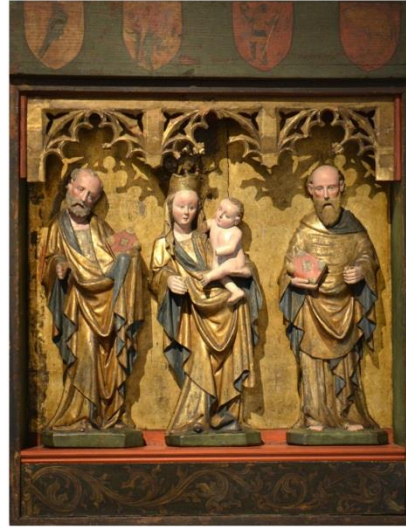
Panoramafahrt durch die Landschaft  
nordöstlich und nördlich von Chemnitz

Besichtigungsstationen:  
Kirchen in Rossau, Otdorf, Altgerings-  
walde und Seelitz

Zwischenstopps an gastronomischen  
Einrichtungen

Beginn: 9 Uhr | Ende: ca. 18 Uhr  
Preis pro Person: 25,- €

**Anmeldeschluss: 9. Juni 2014**



**Busexkursion II**  
**Samstag, 13. September 2014**

Panoramafahrt durch die Landschaft  
östlich von Chemnitz

Besichtigungsstationen:  
Schloss Rothschnberg, Autobahnkirche  
Wilsdruff, Kirche Höckendorf

Zwischenstopps an gastronomischen  
Einrichtungen

Beginn: 9 Uhr | Ende: ca. 18 Uhr  
Preis pro Person: 25,- €

**Anmeldeschluss: 8. September 2014**